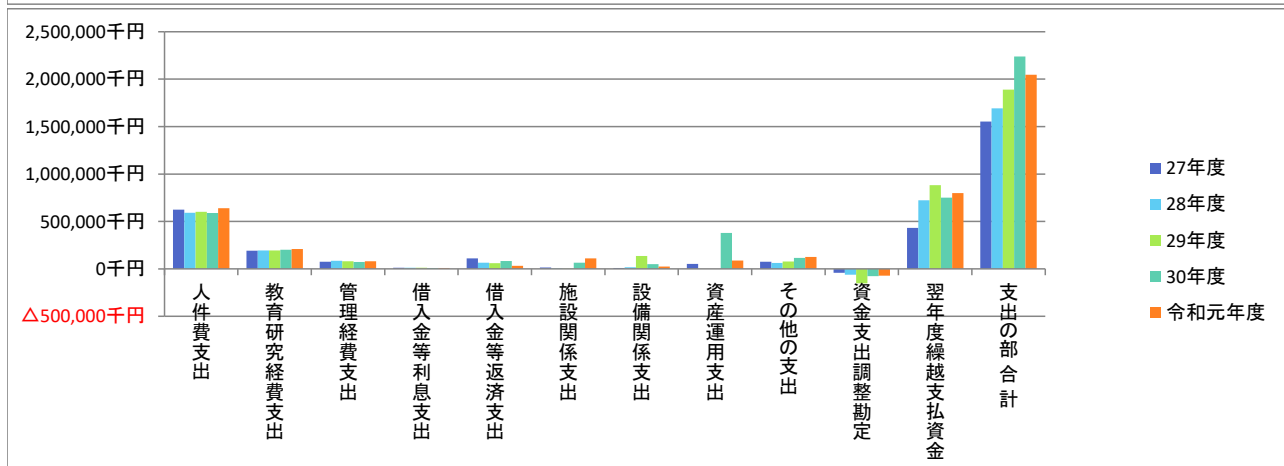
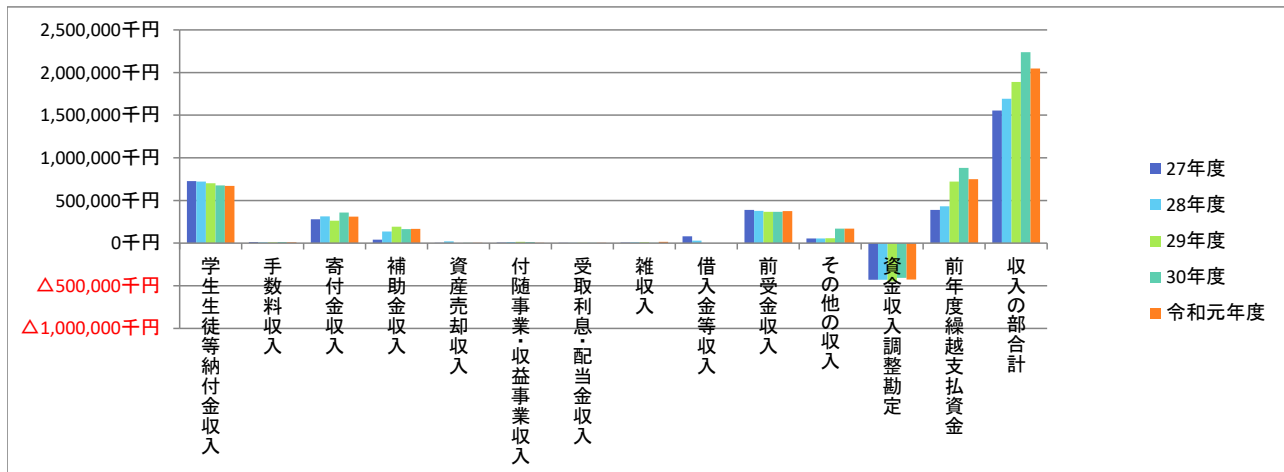


学校法人鉄蕉館
資金収支計算書(経年比較)

(単位:千円)

科目	年度	平成27年度	平成28年度	平成29年度	平成30年度	令和元年度
収入の部						
学生生徒等納付金収入		725,960	722,170	703,005	676,785	671,145
手数料収入		12,481	9,449	9,698	11,372	10,540
寄付金収入		278,533	314,686	262,349	357,256	310,760
補助金収入		39,477	137,344	193,747	163,034	166,120
資産売却収入		10	21,740	0	50	61
付随事業・収益事業収入		6,806	13,484	14,690	12,213	3,465
受取利息・配当金収入		65	31	37	15	29
雑収入		6,918	8,688	9,325	5,089	14,628
借入金等収入		80,000	30,000	0	0	0
前受金収入		389,516	378,790	366,093	365,812	375,152
その他の収入		55,664	54,970	57,615	170,350	170,673
資金収入調整勘定		△430,435	△429,546	△449,591	△407,009	△426,637
前年度繰越支払資金		388,743	431,352	722,382	883,398	750,023
収入の部合計		1,553,738	1,693,157	1,889,349	2,238,365	2,045,958
支出の部						
人件費支出		623,825	592,346	600,954	587,652	639,933
教育研究経費支出		191,529	194,230	192,732	200,442	208,402
管理経費支出		74,297	83,920	79,151	73,723	80,027
借入金等利息支出		12,319	11,492	11,118	10,006	8,864
借入金等返済支出		110,845	65,954	60,535	82,240	32,682
施設関係支出		14,430	3,966	76	65,981	109,214
設備関係支出		9,760	17,710	135,877	50,972	25,258
資産運用支出		52,000	0	0	379,550	88,817
その他の支出		75,979	61,663	77,459	115,579	125,801
資金支出調整勘定		△42,600	△60,505	△151,952	△77,502	△71,261
翌年度繰越支払資金		431,352	722,382	883,398	749,723	798,221
支出の部合計		1,553,738	1,693,157	1,889,349	2,238,365	2,045,958



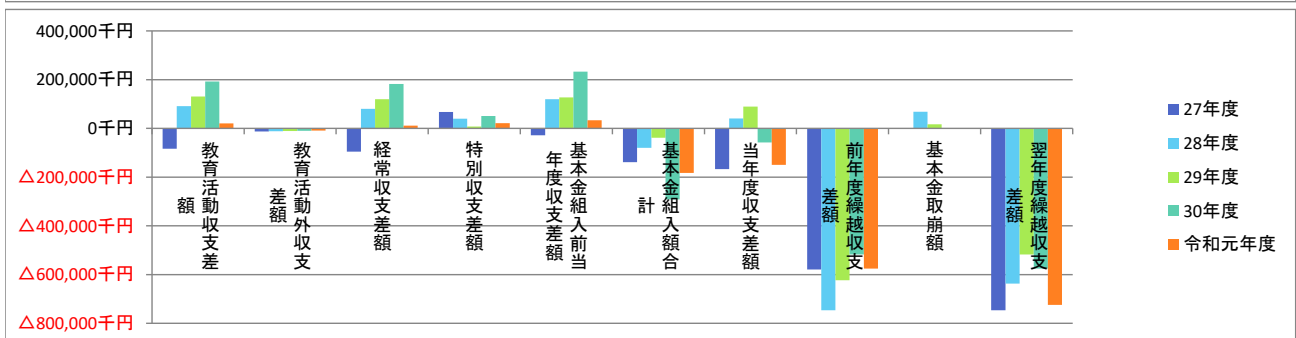
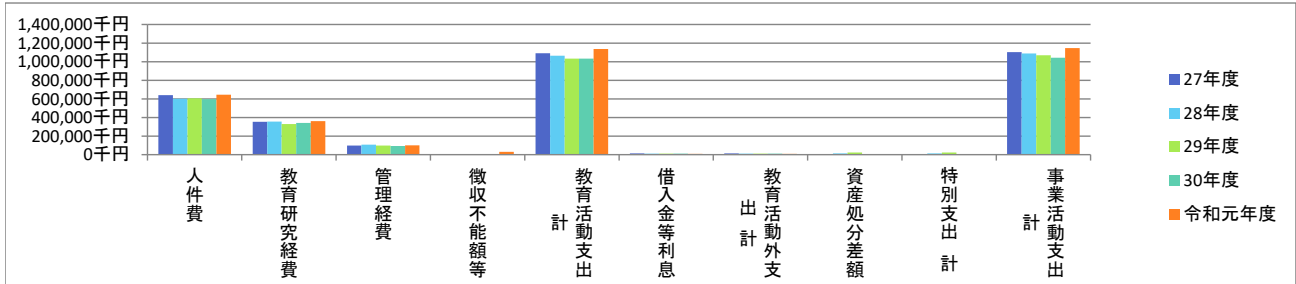
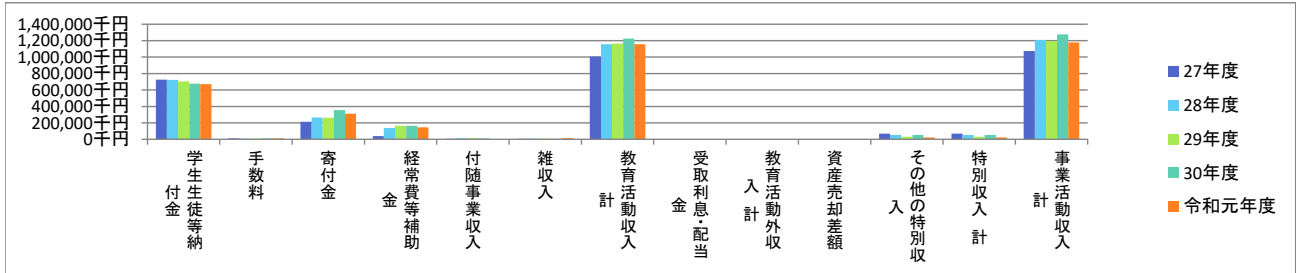
学校法人鉄蕉館 事業活動収支計算書(経年比較)

(単位:千円)

科目		年度	平成27年度	平成28年度	平成29年度	平成30年度	令和元年度
教育活動収支	収入	学生生徒等納付金	725,960	722,170	703,005	676,785	671,145
		手数料	12,481	9,449	9,698	11,372	10,540
		寄付金	214,632	264,382	262,120	355,579	310,837
		経常費等補助金	39,477	137,344	164,907	163,034	146,463
		付随事業収入	6,806	13,484	14,690	12,213	3,465
	支出	雑収入	6,918	8,688	9,325	5,089	14,628
		教育活動収入計	1,006,273	1,155,515	1,163,745	1,224,072	1,157,078
		人件費	640,446	602,551	605,762	596,457	644,448
		教育研究経費	352,591	354,809	328,829	341,760	361,144
		管理経費	96,854	106,871	98,437	93,404	100,181
教育活動外収支	収入	徴収不能額等	0	0	0	0	31,164
		教育活動支出計	1,089,892	1,064,231	1,033,028	1,031,621	1,136,938
		教育活動収支差額	△83,618	91,284	130,717	192,451	20,140
		受取利息・配当金	65	31	37	15	29
		その他の教育活動外収入	0	0	0	0	0
	支出	教育活動外収入計	65	31	37	15	29
		借入金等利息	12,319	11,492	11,118	10,006	8,864
		その他の教育活動外支出	0	0	0	0	0
		教育活動外支出計	12,319	11,492	11,118	10,006	8,864
		教育活動外収支差額	△12,254	△11,461	△11,082	△9,991	△8,835
経常収支差額		△95,872	79,823	119,635	182,460	11,305	
特別収支	収入	資産売却差額	0	0	0	0	60
		その他の特別収入	68,005	53,445	31,824	51,572	22,157
	支出	特別収入計	68,005	53,445	31,824	51,572	22,217
		資産処分差額	642	13,356	24,157	1,144	512
		その他の特別支出	0	0	0	0	0
特別支出計	642	13,356	24,157	1,144	512		
特別収支差額		67,363	40,089	7,668	50,428	21,705	
基本金組入前当年度収支差額		△28,509	119,913	127,303	232,888	33,009	
基本金組入額合計		△138,388	△76,446	△38,216	△291,064	△182,888	
当年度収支差額		△166,897	43,467	89,087	△58,176	△149,879	
前年度繰越収支差額		△579,308	△746,205	△623,188	△517,193	△575,369	
基本金取崩額		0	79,550	16,909	0	443	
翌年度繰越収支差額		△746,205	△623,188	△517,193	△575,369	△724,805	

(参考)

事業活動収入計	1,074,343	1,208,991	1,195,606	1,275,659	1,179,324
事業活動支出計	1,102,852	1,089,079	1,068,303	1,042,771	1,146,315



学校法人鉄蕉館
貸借対照表(経年比較)

(単位:千円)

資産の部	平成27年度	平成28年度	平成29年度	平成30年度	令和元年度
固定資産	3,417,402	3,212,191	3,157,691	3,444,190	3,368,557
有形固定資産	3,347,106	3,154,208	3,110,524	3,115,314	3,079,382
土地	124,242	124,242	124,242	124,242	124,242
建物	1,953,227	1,879,892	1,837,616	1,843,489	1,830,469
建物附属設備	767,002	698,744	648,587	608,911	684,954
構築物	124,960	110,111	96,335	82,560	68,785
教育研究用機器備品	276,144	237,929	293,119	289,109	254,603
管理用機器備品	31,697	28,171	31,017	28,043	24,556
図書	66,416	72,128	77,917	83,221	89,432
車輛	3,418	2,991	1,690	390	2,342
建設仮勘定	0	0	0	55,350	0
特定資産	52,000	43,000	26,091	306,015	269,727
第2号基本金引当特定資産	0	0	0	24,790	0
第3号基本金引当特定資産	0	0	0	30,050	31,180
減価償却引当特定資産	0	0	0	199,025	182,000
奨学金等引当特定資産	52,000	43,000	26,091	52,150	56,547
その他の固定資産	18,295	14,982	21,076	22,860	19,449
借地権	10,000	10,000	10,000	10,000	10,000
施設利用権	4,537	4,172	3,807	3,442	3,077
長期貸付金	2,400	0	3,240	5,160	33,300
差入保証金	0	0	0	0	40
ソフトウェア	1,359	811	4,029	4,258	4,195
徴収不能引当金	0	0	0	0	△31,164
流動資産	481,534	772,186	966,239	804,543	871,116
現金預金	431,352	722,382	883,398	750,023	798,221
未収入金	40,248	40,030	70,800	40,916	60,825
短期貸付金	0	0	0	1,320	120
前払金	9,238	8,958	11,634	11,991	11,666
立替金	349	0	267	43	19
仮払金	347	816	140	250	265
資産の部合計	3,898,935	3,984,377	4,123,930	4,248,732	4,239,673
負債の部					
固定負債	812,223	776,522	764,713	675,256	631,726
長期借入金	682,123	645,783	586,237	506,644	473,513
退職給与引当金	101,232	111,437	116,244	125,049	129,564
長期未払金	28,869	19,302	62,232	43,562	28,649
流動負債	498,840	500,071	524,130	505,501	506,962
短期借入金	35,932	36,318	35,329	32,682	33,132
未払金	52,171	60,768	99,935	85,637	74,181
前受金	389,516	378,790	366,093	365,812	375,152
預り金	17,461	19,631	18,985	17,689	20,403
仮受金	3,761	4,563	3,788	3,682	4,094
負債の部合計	1,311,064	1,276,592	1,288,843	1,180,757	1,138,689
純資産の部					
基本金	3,334,076	3,330,973	3,352,280	3,643,344	3,825,789
第1号基本金	3,198,076	3,212,973	3,251,189	3,513,504	3,719,609
第2号基本金	52,000	43,000	26,091	24,790	0
第3号基本金	0	0	0	30,050	31,180
第4号基本金	84,000	75,000	75,000	75,000	75,000
繰越収支差額	△746,205	△623,188	△517,193	△575,369	△724,805
翌年度繰越収支差額	△746,205	△623,188	△517,193	△575,369	△724,805
純資産の部合計	2,587,872	2,707,784	2,835,087	3,067,975	3,100,984
負債及び純資産の部合計	3,898,935	3,984,377	4,123,930	4,248,732	4,239,673

